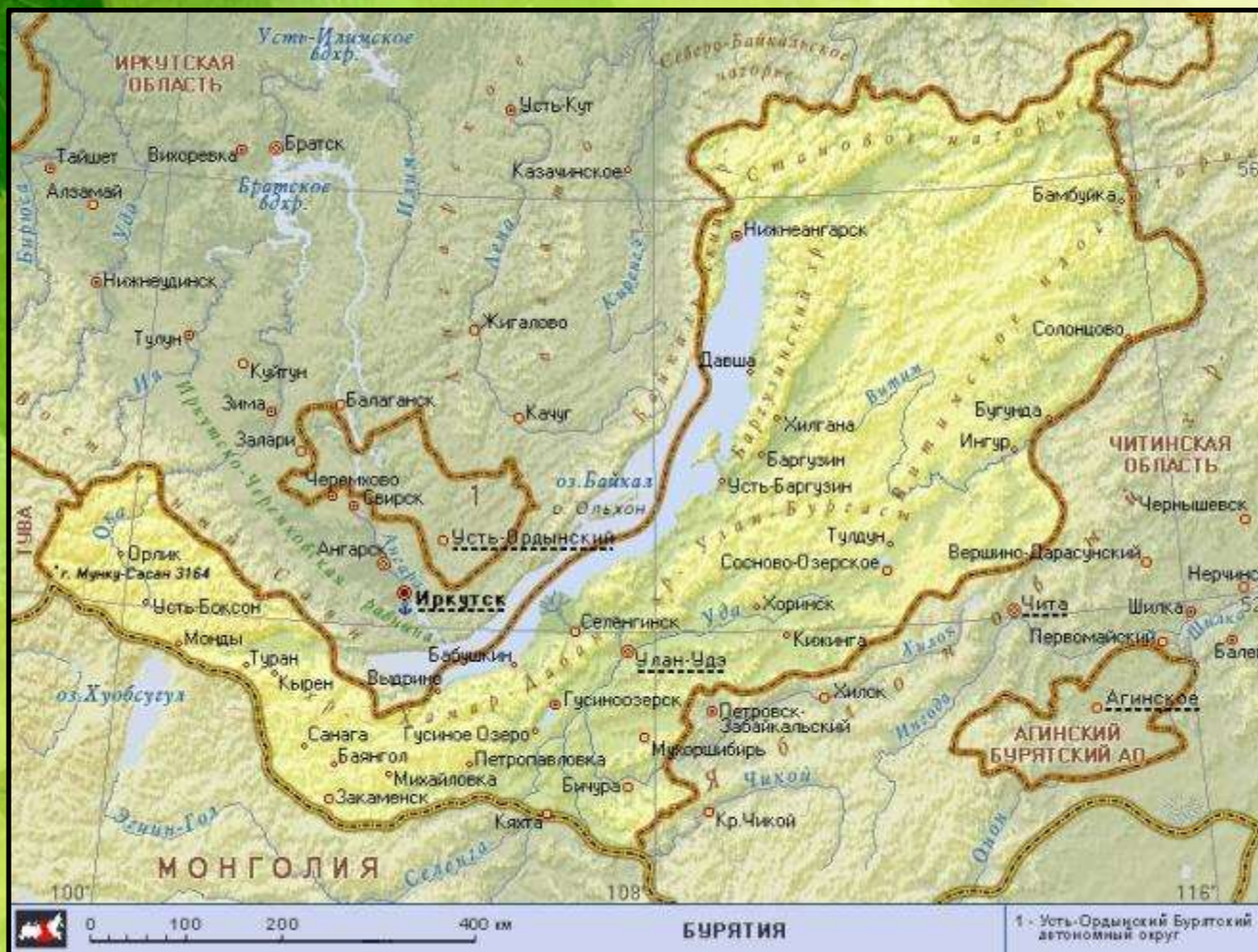




Республика Бурятия

**Выполнила: воспитатель 1 категории
Хаптухаева А.С**

Географическое положение Республики Бурятия





Герб Бурятии



Флаг Бурятии

Гимн Республики Бурятия

композитор - А.Андреев,
стихи - Д.Жалсараев

Таежная, озерная, степная,
Ты добрым светом солнечным полна.
Цветущая от края и до края,
Будь счастлива, родная сторона.

Брусничный дух, черемухи дыханье,
Лилового багульника настой.
Я не дышу, а пью благоуханье
Моей земли, равнинной и лесной.

Прими, земля, сыновнее спасибо,
Святой водой Байкала угости,
Чтоб я обрел невиданную силу
Для дальнего нелегкого пути.

С тобой, земля, мы слиты воедино,
Моею стала и судьба твоя.
Поклон тебе от сердца, край родимый,
Любимая Бурятия моя!

О, Мать-земля!

Основой гимна послужила «Песня о
родной земле», текст которой был
написан Дамбой Жалсараевым (перевод
на русский язык выполнен О.

Дмитриевым), музыка — Анатолием
Андреевым.

**Бурятия традиционно является
многонациональной республикой.**



В Бурятии 6 городов, 21 административный район, 29 посёлков городского типа и 614 сельских населённых пунктов



Байка́л (бур. *Байгал далай*, *Байгал нуур*) — озеро тектонического происхождения в южной части Восточной Сибири, самое глубокое озеро на планете, крупнейший природный резервуар пресной воды.



Растительный мир Бурятии.

Береза - одно из самых красивых наших деревьев. Белые с черным рисунком стволы берез имеют особую привлекательность.



Кедр

Шишки кедра служат пищей всем без исключения обитателям тайги.



Сосна

Широко распространена по всей территории. Неприхотлива. произрастает на самых бедных почвах,



Багульник

Распространен в увлажненных местах, на горных хребтах, вблизи болот. Одна из характерных особенностей его специфический запах,



*Можжевельник
обыкновенный*



Брусника



Голубика

Голубика - это невысокий кустарничек. Ягоды голубики съедобны, они слегка водянистые, но сладкие.



Клюква

Ягоды клюквы богаты витаминами, прекрасно хранятся. Из них готовят варенья, кисели, напитки и т.д.



Изобилие цветов



ЖИВОТНЫЙ МИР

Баргузинский соболь



Волк



Бурый медведь



Лиса



Ласка



Лось



Олень



Нерпа



Столица Бурятии Улан-Удэ



*Достопримечательности
Памятник В.И. Ленину*

Арка «Царские ворота».

20-21 июня 1891 года во время путешествия по Сибири г.Верхнеудинск посетил цесаревич Николай Александрович. В честь этого события была построена триумфальная арка, которая называлась «Царские ворота»



Одигитриевский собор — православный храм Бурятской епархии. Памятник архитектуры сибирского барокко. Расположен в центре города, на берегу Уды при впадении её в Селенгу.



**Этнографический музей народов Забайкалья —
один из крупнейших в России музеев под
открытым небом.**



Государственный русский драматический театр имени Н. А. Бестужева (создан в 1928 году)



**Бурятский Государственный академический
театр оперы и балета ведет свою историю с 20
декабря 1939 года,**



**Иволгинский дацан, расположенный рядом с
Улан-Уде — крупнейший буддийский центр
России.**

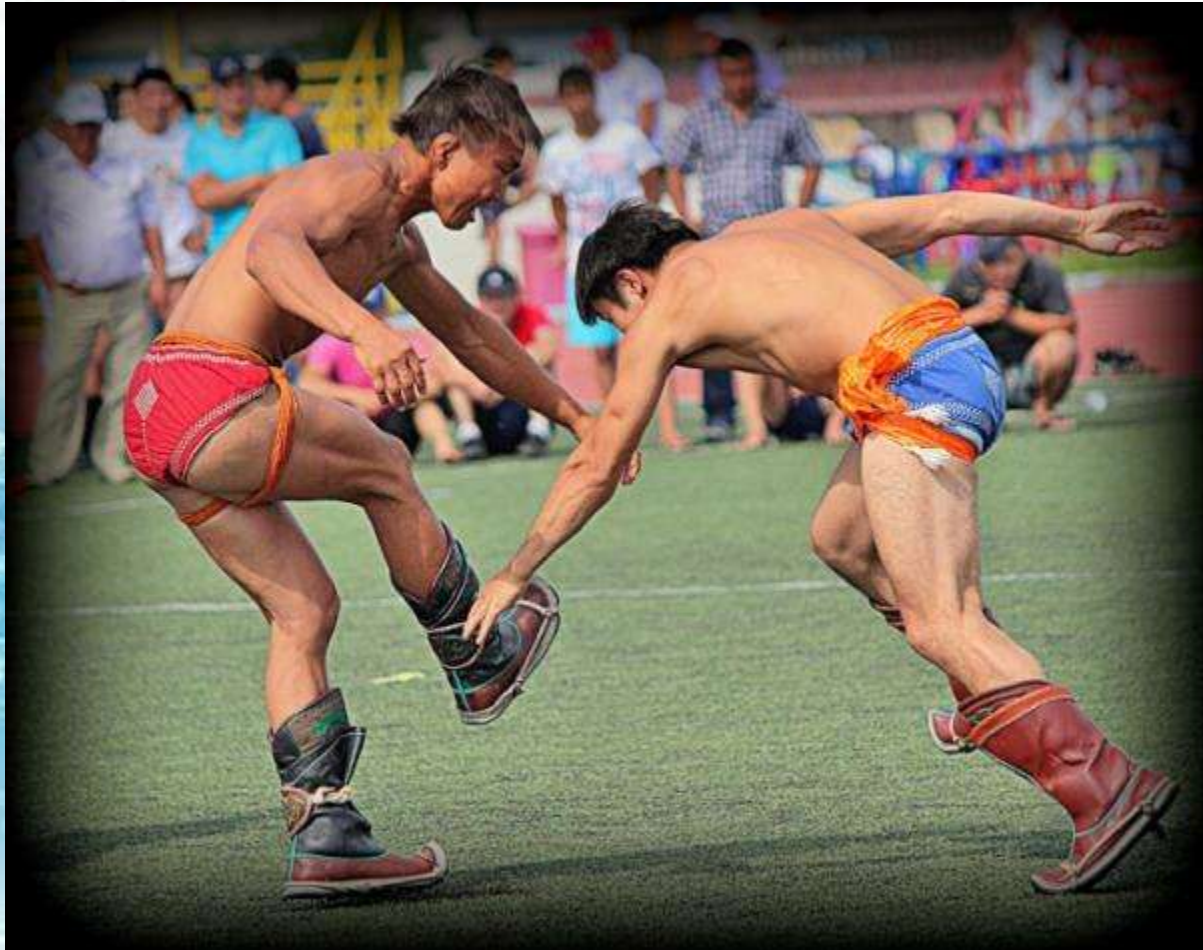


Национальные праздники.

Сагаалган — это Новый год по лунному календарю, один из самых популярных праздников в Бурятии.



Сурхарбаан — бурятский спортивный народный праздник. Древнее название — «Эрын гурбан наадан» («Три игры мужей»).



Национальная одежда.

Любой национальный костюм включает в себя шапку, костюм, или дэгэл, а также обувь, которая называется эрмэг гутал



**На конце шапки, как
правило, имеется
кисточка. Она является
символом солнца**

**Дэгэл – это национальный костюм,
который расшивают колотыми узорами.
Он состоит из непосредственно костюма,
который носит название дэгэл, а также из
ожа, который шьют по весьма сложным
выкройкам.**



**Семейские в Бурятии. Старообрядцы
Забайкалья. Яркая и древняя ветвь русского
народа.**



Национальные блюда

Позы или Буузы

